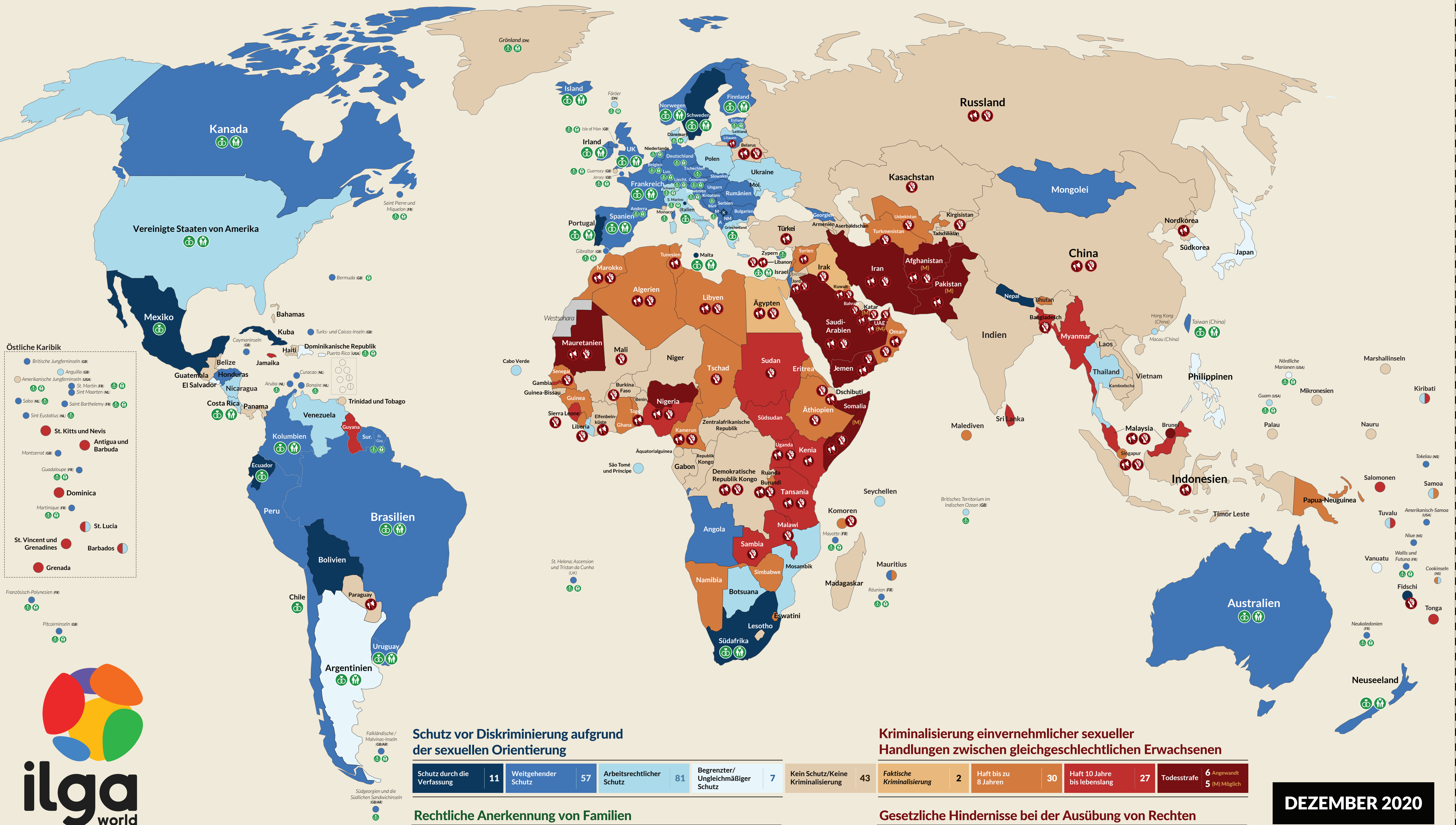


GESETZE ZUR SEXUELLEN ORIENTIERUNG IN DER WELT

Von der Kriminalisierung einvernehmlicher sexueller Handlungen zwischen gleichgeschlechtlichen Erwachsenen bis hin zum Schutz vor Diskriminierung aufgrund der sexuellen Orientierung



Die in dieser Karte dargestellten Angaben basieren auf Lucas Ramón Mendos, Kellyn Botha, Rafael Carrano Lelis, Enrique López de la Peña, R.I. und Daron Tan ILGA-Bericht State-Sponsored Homophobia. Sofern ILGA als Quelle korrekt angegeben und der Inhalt nicht verändert wird, kann diese Karte ohne Genehmigung vervielfältigt und gedruckt werden. ilga.org Die Übersetzung vom Englischen ins Deutsche erfolgte durch den Lesben- und Schwulenvorband in Deutschland (LSVD).

DEZEMBER 2020